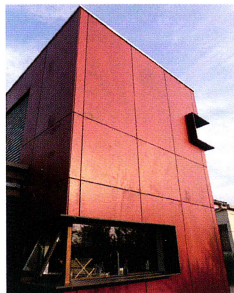


RÉHABILITATION ET SURÉLEVATION DE LA MAISON MARJOLAINE

“La solution bois pour la surélévation est apparue comme une évidence, tant vis-à-vis de la surcharge d'un existant à alléger au maximum que de la stylétique souhaitée ou de la rapidité et facilité de mise en œuvre.”

SO WHAT ARCHITECTURE



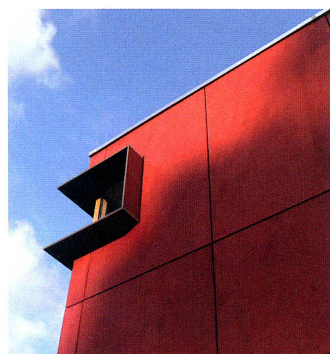
Lieu : Hérault (34)
Date de livraison : 2009
Temps de réalisation : 16 mois
Surface hors œuvre nette : 110 m²
Coût : 50 k€ HT dont 17 k€ HT bois
Utilisation du bois : charpente traditionnelle, panneaux ossature, parquet, agencement.
Essences principales : Pin des landes, Okoumé.
Équipements : chauffage gaz, bois bûche, ECS gaz et solaire, ventilation naturelle.
Autoconstruction partielle.

NOTE ENVIRONNEMENTALE

Démarche HQE, bioclimatique.
 Valorisation recherchée de bois issus de forêts gérées durablement.
 Récupération des eaux de pluie.
 Apports solaires passifs.
 Recyclage de matériaux issus de la démolition.

PERFORMANCES THERMIQUES ET ÉNERGÉTIQUES

Up (W/m²K) des parois opaques : murs bois : 0,22,
 mur maçonnés en ITE : 0,34, toiture : 0,2.
 Uw (W/m²K) des menuiseries : 1,4.



Photos : Nicolas Penner

INTERVENANTS DE LA CONSTRUCTION

Maître d'ouvrage : Privé
Architectes : So What Architecture
Entreprise bois : Environnement Bois

CAROLINE'S HOUSE

“Notre projet sur cette habitation est une expérience sur l'adaptation contemporaine du modèle de maison “clé en main” propre à ces lotissements et tend à démontrer qu'une maison bois n'est pas forcément un chalet !”

NICOLAS BROUSSOUS, ARCHITECTE



Lieu : Gard (30)
Date de livraison : 2009
Temps de réalisation : 8 mois
Surface hors œuvre nette : 112 m²
Coût : 120,6 k€ HT dont 76 k€ HT bois
Utilisation du bois : charpente et solivage traditionnels, ossature bois in situ, bardage lame bois massif, aménagement et menuiserie intérieures, mezzanine, parquet massif, platelage.
Essences principales : Douglas.
Équipements : Chauffage aux granulés de bois, ECS solaire, ventilation simple flux hygro A.
Autoconstruction partielle (cloisonnements, finitions de sol).

NOTE ENVIRONNEMENTALE

Démarche HQE, bioclimatique.
 Valorisation recherchée de bois issus de forêts gérées durablement.
 Isolation ouate de cellulose, laine de chanvre, fibre de bois.
 Limitation de l'impact du chantier.

PERFORMANCES THERMIQUES ET ÉNERGÉTIQUES

Up (W/m²K) des parois opaques : murs : 0,23, toiture : 0,16, plancher bas : 0,2.
 Uw (W/m²K) des menuiseries : 1,8.
 Cep (kWh/m²SHON.an) : 40 (estimation).



Photos : Nicolas Broussous

INTERVENANTS DE LA CONSTRUCTION

Maître d'ouvrage : Privé
Architecte : Nicolas Broussous
Entreprise bois : Atout Bois Conception